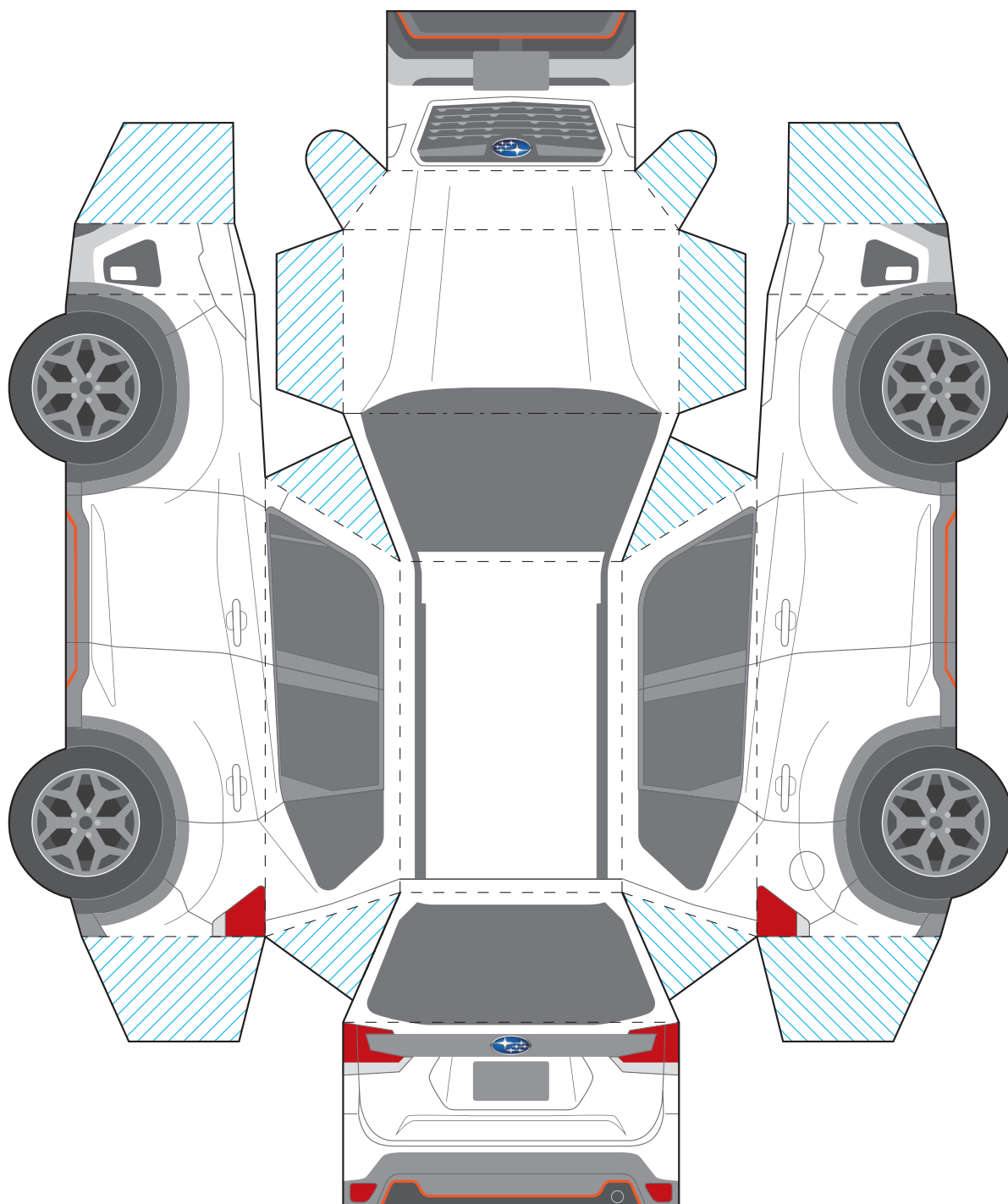



# FORESTER



## 【作り方】

- ①型紙を、印刷します。(普通紙でも作ることができますが、少し集めの用紙の方がおすすめです。)
- ②「色なし」の型紙の場合は、組み立てる前に色を塗ります
- ③「きりとり」線をハサミで切る。
- ④「やまおり」「たにおり」、それぞれの線に合わせて折る。
- ⑤「のりしろ」にのりをつけて、貼り付ける。

———	きりとり
- - - - -	やまおり
- · - · -	たにおり
	のりしろ